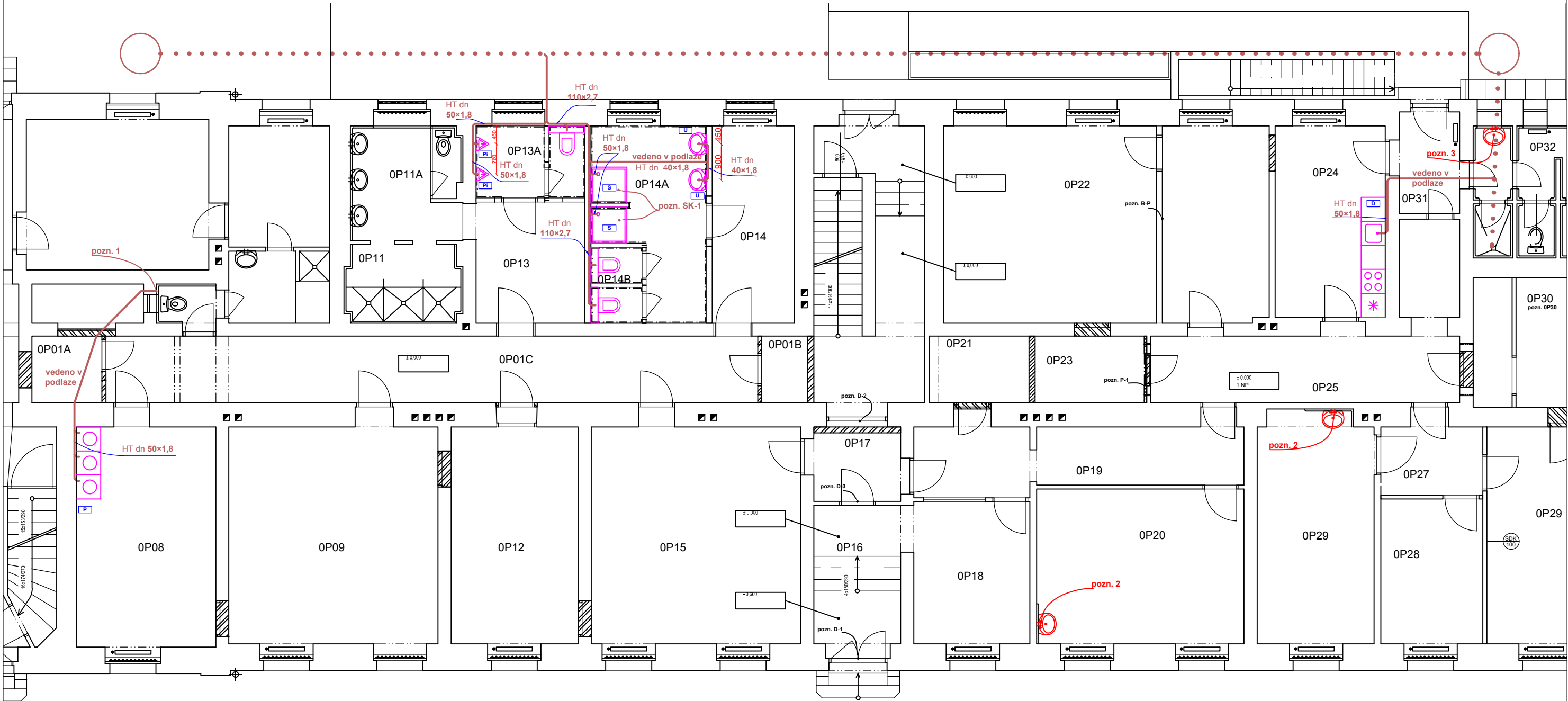
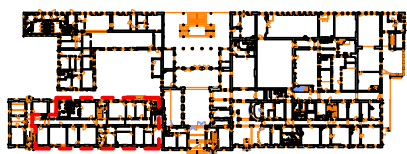


INSTALACE - PŮDORYS VEDENÍ ROZVODŮ ODPADOVÉHO POTRUBÍ



UMÍSTĚNÍ V OBJEKTU



POZNÁMKY

- pozn. 1

- napojení odpadu praček bude provedeno do stávající kanalizace
- pozn. 2

- výměna zařizovacích předmětů a výměna odpadového potrubí po zaměření stávajícího vedení na stavbě
- pozn. 3

- odpad a napojení doplněného umyvadla do sociálního zázemí
- pozn. SK-1

- pro zajištění bezpečného spádu budov v případě potřeby sprchové vaničky podezděny

LEGENDA

- splašková vnitřní kanalizace - hrdlové kanalizační potrubí s gumovým těsněním
- HT systém v kombinaci a KG systémem
- stávající ležaté svodné potrubí

LEGENDA ZAŘIZOVACÍCH PŘEDMĚTŮ

OZN.	Popis zařizovacího předmětu	Výtokový ventil	Odpad	Počet
WC	závěsné WC, předstěnový systém	rohový ventil	DN 100	3
U	umyvadlo š. 500 mm	2×roh. ventil, um. baterie	um. sifon DN 40	5
D	dřez	2×roh. ventil, dřez. baterie	dřez. sifon DN 50	1
S	sprchová vanička, sprchové dveře	nástěnná baterie, sprchový set	sprch. sifon DN 50	2
PI	Pisoár s vnitřním přívodem	pisoa. tlakový splachovač	pisoa. sifon DN 50	2
P	Pračka - přívody	1xroh. ventil	pračk. sifon DN 50	3
POZN: Zařizovací předměty jsou navrženy běžně dostupné na trhu. Zařizovací předměty budou obsahovat i západkové uzávěry.				

Zodp. projektant	Ing. Chaloupka Jaroslav	<div>Datum:</div> <div>06/2019</div> <div>Č. zakázky:</div> <div></div> <div>Měřítko:</div> <div>1/100</div> <div>Č. výkresu:</div> <div>10</div>	
Vypracoval	Jakubčo Martin		
Investor	Správa železniční dopravní cesty, státní organizace OŘ Olomouc, Nerudova 1, 772 00 Olomouc		
Kraj, SÚ	Olomoucký, Přerov		
Oprava VB Přerov			
PŮDORYS 1.NP - INSTALACE - ODPADY			